

選りすぐりの
ガレージ実例!!

Garage Life

クルマ & バイク
趣味のガレージ実例集

ガレージングは男の夢だ!

ガレージライフ
2023-10
AUTUMN
vol. 97

ガレージ・ライフ10月号
第23巻第4号令和5年9月1日発売
季刊1日発売
(3月・6月・9月・12月)

The Garage
開放感のある
ビッグなガレージ。



特集

ガレージの 床仕上げ

床専用のカタログ付き

Latest
Floor Guide

ガレージの 床仕上げ

ガレージの床仕上げは、ガレージを建てる時に悩むところ。
クルマを1度、ガレージに停めてしまうとなかなか床仕上げはできない。
できればガレージ完成前にイメージをして、どのように仕上げるかを決めたい。
そこで、今回は3種類の仕上げ方とおよそのコストを調べてみた。
自分にあっている床仕上げを探してみよう。



フェラーリ・360 モデナが置かれるスペースの前方は「テックタイル」を用いてトリコロールパターンをあしらっている。



平成5年に手に入れてから現在まで乗り続けてきたアキュラ・NSX。フェラーリは6年前に増車している。

約9700円~/㎡

タイルサイズ330×330×13mm。1枚990円。カラーバリエーション13色。ガレージサイズに合わせてオーダーできるほか、エッジやコーナーパーツが同封されるセットも用意している。例としてクルマ一台分の「Car-Mセット(2740×5380mm)」で税込み14万8720円。

○問い合わせ
テックタイル(株式会社オンリースタイル)
東京都中野区上鷺宮3-16-9オーエスビル
Phone: 03-4455-7426
e-mail: customer-info@onlystyle.jp
https://tec-tile.jp/

Latest Floor Guide

ガレージの床仕上げ

茨城県 K 邸

01

簡単施工でインパクト大! ガレージフロアの新定番『テックタイル』

フロア特集のトップバッターは、ガレージのために開発されたと言っても過言ではない樹脂タイル『テックタイル』の施工例から紹介していこう。豊富なカラーバリエーションやDIYでの簡単施工など、ガレージのフロア仕上げに迷ったらテックタイルで決まりだ!

Photo&Text/Dan-KOMATSU(小松 男)



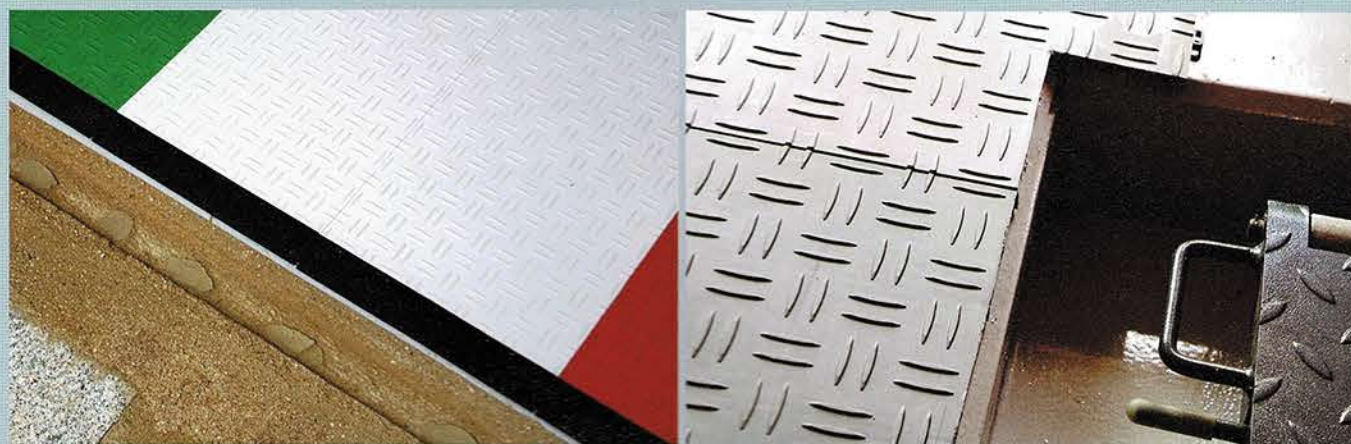
集積材の太い梁を使った木造在来工法にて、広々としたガレージ空間を実現している。NSX 側にはリフトが設置され、天井も高く設定。

Latest Floor Guide

01

フロア仕上げを悩んだ末に選んだ『テックタイル』

左/クルマをバックで格納する際に、テックタイルが動くことがあったために、エッジ部分をボンドで床に貼りつけ対処した。
右/リフト周辺のタイルはのこぎりでカットしてサイズを調整している。DIYで簡単に施工できるのもテックタイルの長所だ。



Kさんご自身で設計されたガレージ。ガレージ前には御影石と透塊ソイルを組み合わせた外構にもこだわっている。

ガレージの床(フロア)というのは最低限そこに置くクルマやバイクよりも広い面積を占めることもあり、仕上げ方によってガレージのスタイル、そして印象を大きく変えることができるポイントだ。

土間コンクリートでは専用のペイント材で仕上げることもできるし、タイルを敷き詰めれば高級感が引き立てられ、木材を用いてカントリースタイルとするのも良いだろう。

ただし一般的なクルマは軽量なモデルでも1000kg以上あり、それを4本のタイヤで支えているために、相応の耐荷重性能もしっかりと考慮しなければならない。ここで紹介する樹脂パネル『テックタイル』は、ガレージユースも想定して作

られており、しかもDIYで簡単施工、カラーバリエーションは13色も用意されており、ガレージフロアに用いるにはもってこいの逸品だ。そんなテックタイルを実際に利用しているガレージがあると聞き、取材することにした。

2022年11月に竣工したというガレージはまだ真新しい雰囲気が漂っている。ガレージのシャッターが開けられると、2台のスーパーカー、アキュラ・NSX、フェラーリ・360モデナが収められていた。そしてフロアには一面にテックタイルが敷き詰められている。しかもチェッカーパターンとしたり、トリコローレのパートを作るなど遊び心も見受けられる。私は早速ガレージのオーナーであるK

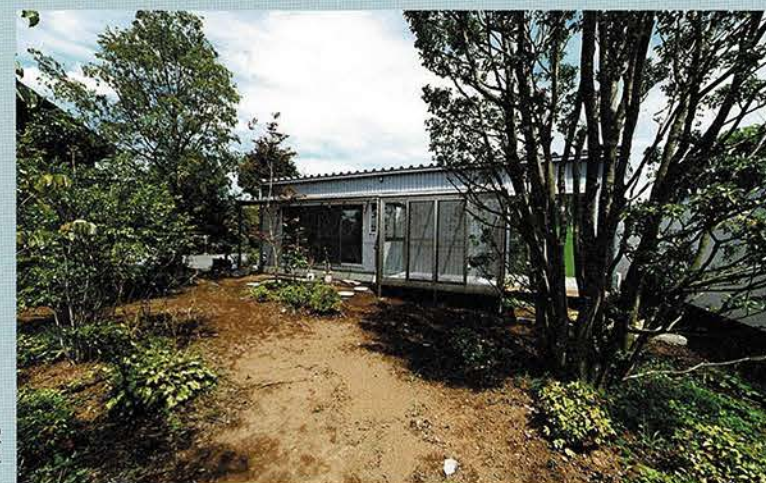
さんに、ガレージを建てることになった経緯やテックタイルを敷いた経緯などを伺ってみた。「この場所には元々倉庫とNSXを収めていたガレージが建っていたのですが、別の場所に置いていた360モデナとNSXと一緒に置くことができるガレージを建てたいと以前から考えていました。

確認申請の許可などの手続きを進めながら2年程の構想を経て実現することができました。建設関係の仕事をしていることもあり、ガレージは自分で設計したのですよ」とKさん。

当初からリフトの設置を想定していたと言うガレージは天井が高く開放的、集積材の強固な梁



ガレージを建てた場所にもともとあった倉庫に使っていた引き戸をリユースしている。この場所から出入りすることも多いそうだ。



ガレージの裏手には手のいき届いた贅沢なガーデンスペースも用意されている。このような余裕はとて羨ましく思える。



ガレージ脇にはLDKスペースが用意されている。ガレージとできるだけグラウンドレベルを近づけるように設計した。



趣味部屋にはターンテーブルをはじめとしたAV機器や、ポップインアラジン(シーリングプロジェクター)などが設置されている。



左/エントランスホールとガレージを繋ぐために設置したスライドドア。土間部分が続くよう開きを反対にすればよかったということ。
右/ガレージ後方には趣味部屋が設けられている。ここがガレージでもっとも気に入っている空間だ。



左/構造の梁があらわしとされているほか、壁面や天井はOSB合板とされており、木材ならではのぬくもりを感じられるガレージとなっている。
右/ガレージシャッター1枚の開口幅は2700mm。タペストリーはマジックテープで張られ、そのまま巻き上げることができる。



タイルのカットも簡単、DIYで施工する

を用いたことで広々としたスペースを確保できている。隣接するようにレイアウトされたリビングスペースからガレージ内を一望できるほか、ガレージの後方にはオーディオ鑑賞なども楽しめる趣味部屋も設けられている。キッチン、トイレ、バスルームも用意されており、ご自宅の前に建てられていながらも、ガレージでも生活することができる設備が整えられているのである。

オーダーフォームに入力して送り届けられた「ガレージフロアの仕上げには色々悩みました。石材やタイルなども一度は考えましたが、結局土

間コンクリートに工場用のフロアペイントを施工して仕上げたのです。しかし水に濡れると滑りますし、タイヤの跡も残ることが分かり、何か良い方法はないものかと思っているときに、友人のガレージに訪問したところ、フロアに樹脂タイルを敷いているのを見て、これだと思いついて調べてくれた。オーダーフォームに入力して送り届けられたテックタイルは、おおよそ半日程度で施工することが出来たと言ひ、端の部分のカットなどのこ

ぎりを使って簡単に行えたそうである。「クルマをバックで入れた際に駆動タイヤでテックタイルがズレることがありましたが、端に使っているパーツをボンドで床に貼りつけることで解決しましたし、何よりもテックタイルによってガレージが明るくなったことに満足しています」。

増車も予定しているというKさんは、ガレージサイドのカーポート部分もガレージとして拡張を考えているそうだ。完成した晩にはきっとテックタイルを用いるエリアも広げられることだろう。



SKTOKI製の油圧式センサーリフトを設置。リフトの導入はガレージの設計時から視野に入れていた。

Planning Data

所在地_茨城県
竣工年_2022年11月
敷地面積_990㎡
ガレージ面積_40㎡
延床面積_90㎡
構造_木造在来工法
外壁仕上げ_サイディング
内装仕上げ_OSB合板、クロス
愛車_1991年式 アクチュア・NSX、
2005年式 フェラーリ・360 モデナ

〇施工

株式会社フタバ建設
茨城県つくばみらい市箕輪134
Phone:0297-44-9771
<https://www.futabakensetu.co.jp/>

Owner's Check

- 一番気に入っているところは？
くつろぐことができる趣味部屋を設けたこと。
- ちょっと失敗したところは？
エントランスと繋がるドアを反対開きに設置すればよかった。
- 次の夢はなんですか？
カーポート部分もガレージとして拡張したい。
- 読者へのアドバイス！
サイズはなるべく広く。外構の見た目も重要です。

Latest
Floor Guide

01